



# RANTUM

Das Nordseebad  auf Sylt



Gastgeberverzeichnis 2006



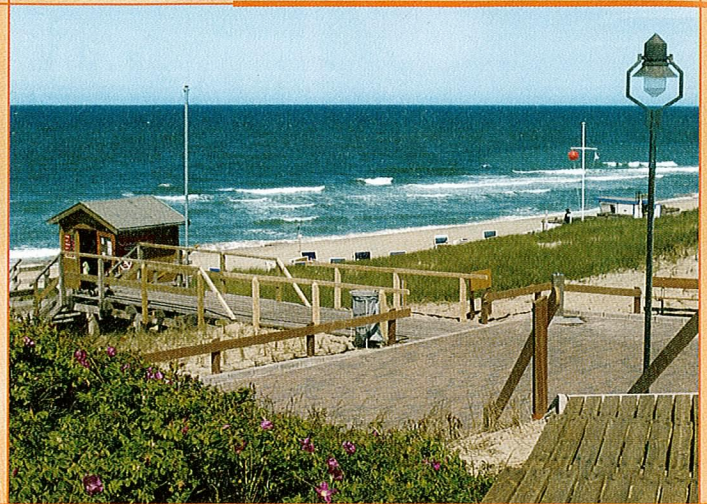
# Sonne, Strand, Spaß und Spiel...

☀ Der Strand – eine riesengroße Sandkiste. 12,5 Kilometer lang und zwischen 50 und 100 Meter breit. Hier kann man Burgen bauen und baden. Steine über das Wasser flitzen lassen. Beim Beach-Volleyball baggern, schmetternd und pritschen. Muskeln und Gelenke bei der Strandgymnastik dehnen und stärken. Endlose Spaziergänge unternehmen und sich vom Wind den Kopf frei pusten lassen. Hautnah die „Heilkraft aus dem Meer“ erleben. Die Lungen mit einer frischen Brise aus Salz, Jod, Aerosolen und Mineralien versorgen. Und in einem der 1.300 Strandkörbe wunderbar wind- und sonnengeschützt lesen, liegen und lachen.

Extrawünsche? Gerne! Für nahtlose Bräune empfehlen wir einen der FKK-Strände im südlichen Bereich! Und für Hundebesitzer wiederum haben wir gleich vier verschiedene Hundestrände reserviert. An denen Sie mit Ihrem Vierbeiner nach Herzenslust um die Wette laufen können.

Lieber mal in der Sauna schwitzen? Entweder in die Strandsauna Rantum, die auf Campingplatzhöhe im Norden liegt oder im Süden in die Strandsauna Samoa.

Auch für körperbehinderte Feriengäste heißt es hier „Urlaub ohne Handicap“. Denn wir stellen Ihnen am Strandabschnitt Samoa einen strandgängigen Rollstuhl



zur Verfügung. Oder fahren Sie auf Wunsch und nach Absprache mit der Kurverwaltung mit einem Spezial-Auto direkt an den Strand.

## Kinder-Glück

☀ Rantum bietet seinen jungen Fans in ihrer elternfreien Zeit einiges:

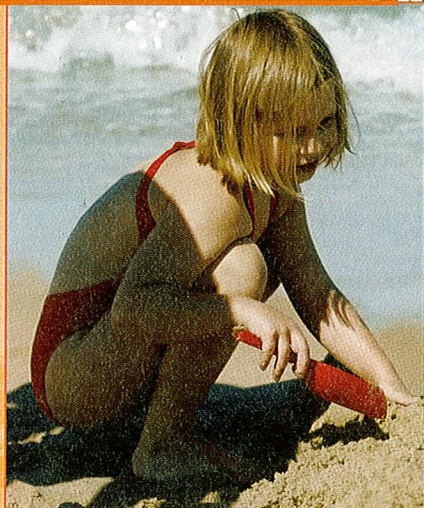
Strandführungen etwa, bei denen kleine Entdecker erfahren, welche Schätze das Meer anspült und ob es hier wirklich Strandpiraten gab. Oder durch das Watt wandern und dabei untersuchen, was in diesem herrlich glitschigen Schlickboden alles steckt.

Unser Sandstrand ist die größte Sandkiste der Welt – mit viel Platz zum Buddeln, Schaufeln und Burgen bauen. Macht mit bei der lustigen Strandolympiade, bei Wassereimerstaffeln, Wetteinbuddeln und natürlich viel MEER... Oder ihr lernt zaubern mit der Hokuspokus-Zaubershow, schaut euch die „Wyker Puppenbühne“ an.

Ein weiteres Highlight in den Sommerferien ist die Kinderkiste – in Rantum ist für euch also immer was los!







## Wasser- und Landratten

● Strandabschnitt Sansibar – Treffpunkt der Cracks unter den Surfern und Wellenreitern. Aussicht auf irre Loops in der Brandung. Oder die ersten zaghaften Stehversuche der Anfänger – entweder allein oder unter fachkundiger Anleitung von einer der beiden Surfschulen. Hier und da kreuzen Segler das Revier. Oder lernen von erfahrenen Skippern das Katamaran-Segeln. Während sich Angler mit gültigem Angelschein über den Biss von Aal, Dorsch, Scholle, Makrele, Hering, Lachs oder gar Meeräsche freuen.

Landgang – Wandern, Walken oder Joggen. Beim Mini-Golf den kleinen Ball punktgenau ins Loch schlagen. Auf Inline-Skatern schwungvoll über wunderbar ausgebauten Wege gleiten. Mal mit dem Drahtesel auf der alten Inselbahntrasse durch Flora und Fauna radeln. Unter fachkundiger Führung auf Entdeckungstour in den „Nationalpark Schleswig-Holsteinisches Wattenmeer“ gehen. Oder im Vogelschutz-Gebiet Rantum-Becken über 50 Vogelarten wie Austernfischer, Rotschenkel und kleine Knutts kennen lernen.

## Strandgymnastik

Von Juni bis Mitte September Montag bis Freitag an folgenden Strandabschnitten

Campingplatz	9.30 Uhr
Hauptstrand	10.30 Uhr
Samoa	11.30 Uhr
Sansibar	12.30 Uhr

## Strandkorbvermietung

**Kurverwaltung** 0 46 51/ 80 70  
Reservierung bis 3 Wochen vor Anreise über die Kurverwaltung, einmalige Abbuchungen.  
Direkte Korbvermietung ausschließlich an den Strandübergängen.

<b>Strandabschnitte:</b>	
Tadjem Deel	
Abschnitte	9 Hund – 5 Süd
Haupttreppe	4 Süd – 5 Nord
Treppe Nord	6 Nord – 13 Nord
Campingplatz	14 Nord – 15 Hund

**Hundestrände**  
9 Hund, 5 Süd und 15 Nord

**FKK-Abschnitt „Samoa“**  
Peter Hansen 0 46 51/2 65 04

**FKK-Abschnitt „Sansibar“**  
Herbert Seckler 0 46 51/96 46 26





## Liebe Hundebesitzer,

Wir haben ein großes Herz für kleine und große, kurz- und langhaarige, glatte und strubbelige Hunde. Daher haben wir extra vier Hundestrände ausgewiesen, an denen sich Ihr vierbeiniger Freund und Gefährte so richtig austoben und Kontakt zu anderen Artgenossen finden kann. Abgesehen davon dürfen Sie mit Ihrem Hund auch alle anderen Strände überqueren, um dann am Flutsaum entlang zu wandern.

Übrigens: An 20 Müllboxen im Ort sowie an den Kontrollstellen zum Strand sind Behälter angebracht, in denen Plastikbeutel für den Hundekot bereitliegen.

Auch unseren Gastronomen ist das Wohlbefinden Ihres Tieres wichtig. Kein Wunder, dass sie immer gern eine Schüssel frisches Wasser gegen den großen Hundedurst bereithalten.

Sie sehen: Wir möchten, dass Ihr Hund und Sie sich bei uns pudelwohl fühlen. Das gilt natürlich auch für unsere anderen Gäste. Für Kinder und Erwachsene, die

Hunde mögen. Oder eben auch nicht. Weil sie sich vor ihnen fürchten. Weil sie nicht gern in Hundekot treten. Und weil sie vor allem im Urlaub ungestört schlafen und nicht durch lautes Hundegebell geweckt werden möchten.

Daher bitten wir alle Hundebesitzer, ihren Teil zu einem harmonischen Urlaubs-Miteinander beizutragen.

Herzlichst,  
Ihre Kurverwaltung



## Gerd Lausen Haus Rantum – Seminare



**Arbeitsgemeinschaft  
Deutsches Schleswig e.V.**  
Am Torbogen 7 • 25980 Rantum/Sylt  
Tel.: 0 46 51 / 92 60 • Fax: 0 46 51 / 92 61 08  
ads-gerd-lausen-haus@rantum.de  
www.ads-rantum.de • www.ads-flensburg.de

ADS

### Wir unterstützen Ihr Programm!

- Gruppenaufenthalte
- Seminare, Tagungen
- Zimmer mit Dusche und WC
- Umfassendes Verpflegungsangebot
- Tagungsräume, moderne Medien
- Freizeitmöglichkeiten und-angebote

## Tennis- und Minigolfanlage Rantum

**Tennispub und Blockhaussauna  
in ruhiger Lage  
zwischen Deich und Wald**

Hafenstraße 12  
Telefon (0 46 51) 2 25 84  
Privat (0 46 51) 2 32 56



## Kunst und Kultur

Ob Malen oder Karten spielen. Teekultur oder Diavorträge. Klassische Konzerte, Jazz oder lieber stimmungsvolle Feste. Ein buntes Programm sorgt über 200 Tage im Jahr für abwechslungsreiche Urlaubs-Vielfalt. In der architektonisch höchst interessanten „Sylt Quelle“ sprudelt nicht nur heilendes Wasser, sondern auch Kulturelles auf höchstem Niveau. Mit Konzerten und Kino in der Lagerhalle. Mit Theater und Vernissagen. Und den Lesungen der Inselfreiber, die hier alljährlich im Rahmen eines Werkstipendiums zu Gast sind.

## Mobil auf Sylt

Schnell mal zum Strand düsen oder lieber auf großen Törn gehen? Ob mit Kind und Kegel, ob mit oder ohne Fahrrad – Sylt macht mobil. Dafür sorgen Oldiebusse und urige Kutter, luxuriöse Doppeldecker, moderne Linienbusse (inklusive Fahrradträger) und charmante Mini-Taxis.

Wer hier richtig in Fahrt kommen will, hat von der Halligkreuzfahrt bis zum Schnellbus-Service alle Möglichkeiten. An Land verkehren die Busse im 20-Minuten-Takt und bieten Verkehrsbedingungen von Großstadtformat. Und an der Waterkant liegt eine ganze Flotte von Ausflugsdampfern bereit, mit denen Sie in See stechen können.



Infos über das komplette Ausflugsprogramm der Adler-Reederei und den umfassenden Service der Sylter Verkehrsgesellschaft gibt's in den Pavillons am Bahnhofsvorplatz Westerland, in den Häfen List und Hörnum oder über folgende Telefonnummer:

Buchungshotline Adler-Reederei (0 46 51) 9 87 00  
SVG (0 46 51) 83 61 00



## Süße Träume ...

### Für Langschläfer und Frühaufsteher

Endlich mal wieder ausschlafen. Tief und ungestört. Sich seinen ganz persönlichen kleinen „Traum-Urlaub“ aussuchen. Lassen Sie sich einfach fallen – und genießen Sie das „Rantumer-Rundum-Wohlgefühl“. Gute Entspannung!



Die einen schlagen ihr Lager am liebsten in freier Natur auf dem Campingplatz auf. Die anderen bevorzugen die persönliche Atmosphäre einer familiär geführten Pension. Oder das gediegene Flair eines Hotels. Wieder andere fühlen sich unter der kuscheligen Reetdachhaube eines Ferienhauses am wohlsten. Tief in die Dünen geduckt. Oder ganz oben auf der Spitze. Mit Watt- und Seeblick.

Und Sie? Worauf haben Sie so richtig Lust? Auf Ferienwohnung, Hotel Garni oder lieber ein luxuriöses 5-Sterne-Hotel? Auf Einzel- oder Doppelzimmer, Appartement oder Suite? Egal, was Sie suchen, bei uns finden Sie ein großes Angebot an Unterkünften. Für jeden Anspruch und für jeden Geldbeutel. Nur eines können wir Ihnen nicht bieten: Häuser ab drei Stockwerken. Die müssen Sie sich nun wirklich woanders suchen.

## Essen und Trinken hält Leib und Seele zusammen

### Für Pottkieker und Leckermäulchen

Wie schön, dass Sie die Kalorientabelle zu Hause gelassen haben! Denn Seeluft macht ja bekanntlich hungrig. Essen und trinken Sie bei uns einfach, worauf Sie Lust haben. Egal, wann und wo. Hauptsache, Sie fühlen sich rundum wohl! Guten Appetit und „Lat di dat smecken!“.

Wie wär's mit zünftigem Krabbenpulen auf dem Deich – und blökenden Zaungästen? Einem mehrstündigen Menü bei Kerzenschein? Mit Bier aus der Flasche oder Champagner aus langstieligen Gläsern?

In den Restaurants am Strand gibt's den Meerblick als Sahnehäubchen obendrauf. Das „Menü nach Hausfrauenart“ steht eher in den Ferienwohnungen auf der Karte. In Rantum finden Sie Rustikales und hohe Küchenkunst. Schnelles kommt auch bei uns aus dem Imbiss und Dauerhaftes aus dem Rauch.



Leichtes und Leckeres, Exotisches und Mediterranes, Internationales und vor allem Regionales – Sylt beweist sein kulinarisches Allround-Talent. Zum Beispiel anlässlich einer Teezeremonie mit blau-weißem Geschirr, knisterndem Kandis und Friesengebäck. Mit in Speck gebratener Maischolle, Sylter Auster und noch allerhand anderem Meeresgetier. Mit Steaks von Weidemastochsen und Lämmern von Salzwiesen. Wilden Enten und Grünkohl mit Schweinebacke. Deftigem Schinkenbrot und Ziegenkäse mit gedünsteten Stachelbeeren. Und bei „Roter Grütze“ – natürlich mit viel flüssiger Sahne.

Zum Abschluss noch einen Verteiler? Stoßen Sie mit feinen Bränden oder einem kühlen Klaren an. Oder haben Sie lieber Lust auf eine „Tote Tante“? Was es damit und mit gewissen „Pharisäern“ auf sich hat, verraten Ihnen gern die Dorfbewohner – abends beim Klönschnack in der Kneipe.

**Dorfkrug Rantum**  
04651/6255

Stіндеelke 2 - 25980 Rantum  
Küche von 12.00 Uhr bis 22.00 Uhr  
P neben und hinter dem Haus P

### Hotels und Gaststätten

(Vorwahl 0 46 51)	Tel.	Plan	(Vorwahl 0 46 51)	Tel.	Plan	(Vorwahl 0 46 51)	Tel.	Plan
„Alte Strandvogtei“ Hotel Garni Merret-Lassen-Wai 6	9 22 50	D37	„Hus in Lee“ Restaurant, A. Blume Hörnummer Straße 26	2 15 89	D37	„Tadjem Deel“ Restaurant Hörnummer Straße	2 31 61	C38
„Haus Hanseat“ Hotel Garni, D. u. J. Bourne Dünem Wai 2	2 32 56	C36	„Coast im Landhaus Rantum“ Restaurant Stіндеelke 1	15 51	D36	„Dorfkrug“ Restaurant und Café Stіндеelke 2	62 55	D36
„Rantumer Hof“ Hotel Garni Hörnummer Str. 22	2 32 42	D37	„Raantem Hüß“ Restaurant, S. Erberich Hörnummer Straße 5	2 44 69	D35	„Holzwurm“ Restaurant Hafenstraße 4	8 89 98 89	D35
„Raantem Inge“ Hotel Garni Merret-Lassen-Wai 8	2 35 77	D37	„Sansibar“, Restaurant H. Seckler Hörnummer Straße	96 46 46		„Dorint Sofitel Söl'ring Hof“ Restaurant und Hotel Am Sandwall 1	8 362 00	C35
„Waththof“ Hotel Alte Dorfstr. 40	80 20	D37	„Schaper's“ Restaurant im Hotel „Waththof“ Alte Dorfstraße 40	8 02 20	D37	„Bistro Sylt Quelle“ Hafenstraße 1	20 15 57	D35
„Strandmuschel“ Bistro mit mediterranean Küche Strandstraße	2 71 75	C36	„Seepferdchen-Samoa“ Restaurant K. Nissen-Hünding Hörnummer Straße	55 79		„Stauder Stuben“ Restaurant am Campingplatz	83 53 33	D34
						„Restaurant Kinka“ Strandstraße 10	88 66 66	D37

**Sylt Quelle**  
**Bistro - Restaurant - Café**  
Genießen Sie den traumhaften Blick auf das Rantum-Becken.

Wir verwöhnen Sie täglich ab 10.00 Uhr vom Frühstück bis zum Abendessen mit durchgehend warmer Küche sowie mit hausgebackenem Kuchen, frischen Waffeln und Eispezilitäten!

Hafenstr. 1 · 25980 Rantum · Tel. 04651-201557

**Tadjem Deel**  
Sylter Gastlichkeit in Rantums südlichen Dünen

Umgeben von herrlicher Natur, an einem der schönsten Flecken Sylts, können Sie unser familienfreundliches Strandrestaurant genießen. Eingebettet in Heckenrosen laden die Sonnenterrassen zum Verweilen ein, abends mit romantisch knisterndem Kaminfeuer.

Wir verwöhnen Sie mit gutbürgerlichen Köstlichkeiten, fangfrischen Fischen aus den Netzen der Sylter Fischer und leckerem Kuchen von der Chefin gebacken.

Geöffnet ab 11.00 Uhr, warme Küche: 12.00 bis 21.00 Uhr durchgehend.

Familie Hinrichsen  
25980 Rantum - Hörnummer Straße 60  
Telefon (04651) 2 31 61  
Telefax (04651) 2 31 61  
Email: tadjem-deel@rantum.de  
www.rantum.de/Tadjem-Deel/

Hotels und Gaststätten





## NORDIC WALKING AUF SYLT – FASZINATION AUF SCHRITT UND TRITT!

An die Stöcke, fertig – los! Der neue Nordic Walking Park Sylt liegt voll im Trend. Über 200 km Wegenetz, hautnahe Begegnungen mit der Natur, entlang an Heide und Wiesen, Strand und Dünen. Das ganz besondere Erlebnis für sportbegeisterte Sylt-Fans! **Und wann kommen Sie?**

www.**Globetrotter**.de  
Ausrüstung

**FOCUS**  
GESUNDHEIT

**DSV**  
nordicaktiv  
WALKING ZENTRUM

### SIE WOLLEN MEHR WISSEN?

Im Infolyer zum Nordic Walking Park Sylt finden Sie neben tollen Bildern auch noch viele Infos! Erhältlich ab sofort bei unseren Partnern oder auf [www.sylt.de](http://www.sylt.de)!



Sylt Marketing GmbH · Stephanstraße 6 · D-25980 Westerland/Sylt  
Fon: +49(0)46 51/82 02 0 · Fax: +49(0)46 51/82 02 22 · [www.sylt.de](http://www.sylt.de) · [info@sylt.de](mailto:info@sylt.de)

**SYLT**   
MEER. LEIDENSCHAFT. LEBEN.

## Naturschutz auf Sylt

### ... auch in Rantum

Wussten Sie, dass über 75 Prozent der Landfläche Sylts unter Naturschutz stehen? Der Schutz dieser einzigartigen Landschaften begann schon 1923.

Viele Vereine arbeiten heute am Erhalt von Heide, Dünen und Strand mit: Die Schutzstation Wattenmeer in Hörnum, die Naturschutzgemeinschaft Sylt in Braderup, der Sylter Heimatverein „Söl'ring Foriining“ aus Keitum und der Verein Jordsand in Dikjen Deel. Wenn Sie sich mit Naturschutz beschäftigen wollen – diese Vereine und Verbände bieten interessante Informationen und Aktionen.

Besonderes bietet die Wattwerkstatt in Rantum im ADS Gerd-Lausen-Haus mit Exkursionen ins Wattenmeer, Strandwanderungen, Vorträgen und Präsentationen.

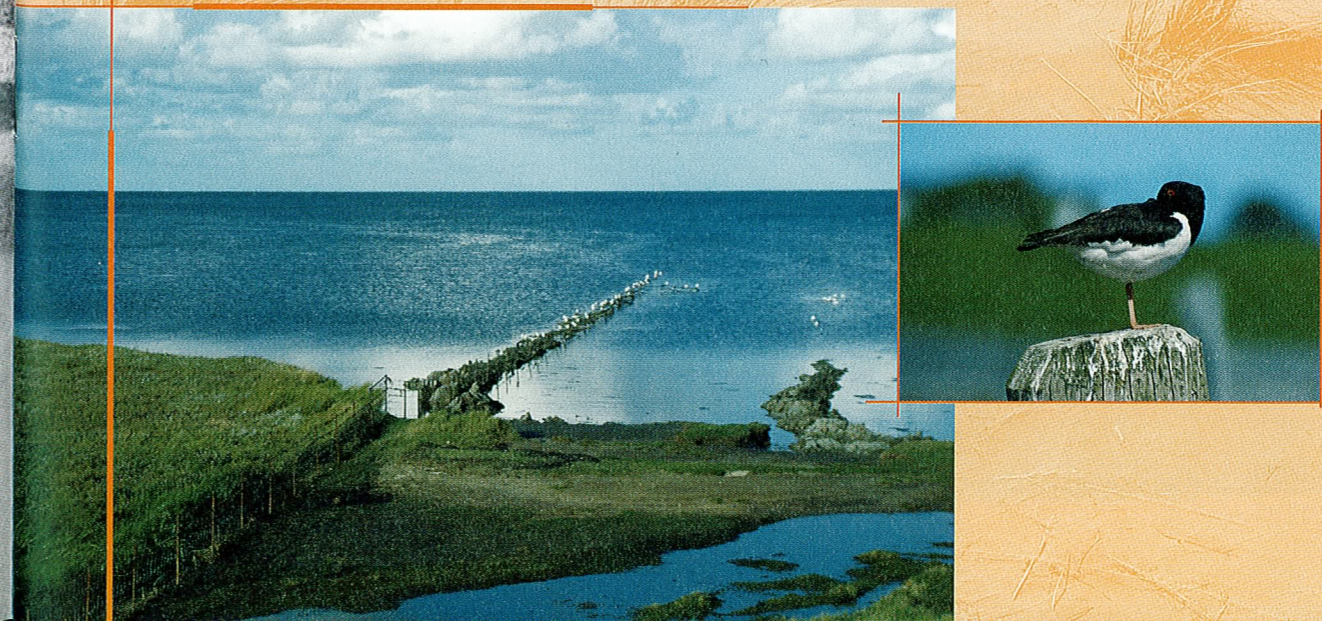
Hierzu beachten Sie bitte die aktuellen Aushänge in der Kurverwaltung!



### Sylter Sand

... ist kostbar. Jahr für Jahr versuchen die Sturmfluten, ihn an der Westküste abzutragen und ins Meer zu ziehen. Da die Sylter ihren Sand aber gern behalten wollen und Deiche hier nicht gebaut werden können, mussten sie sich etwas einfallen lassen: Die Sandvorspülungen. Ganz knapp geht das so: Spülbagger nehmen 12 Kilometer vor der Küste Sand aus dem Meeresboden und pumpen ihn unmittelbar vor den gefährdeten Bereichen an den Strand.

Bei gewohnter Sturmfluthäufigkeit hält so ein Sanddepot sieben Jahre, und deshalb sehen Sie so viele eigentümliche Sandbuckel – etwa 5 Meter hoch und bis zu 50 Meter breit und 2000 Meter lang – vor der Dünenkante Ihres Lieblingstrand.




Natur- und Küstenschutz




# Viele Wege führen nach Rantum

## Mit dem Auto

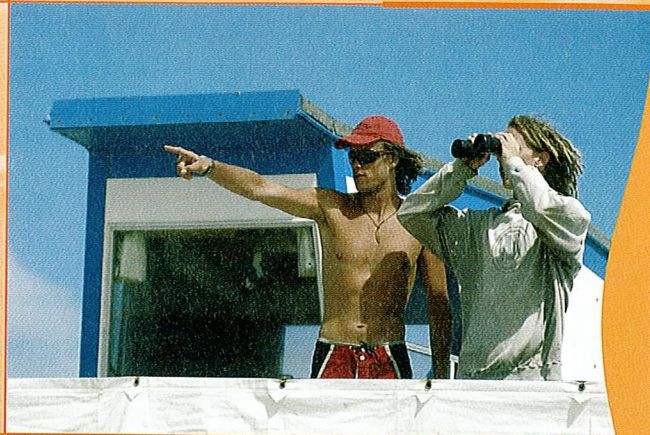
 Fahren Sie auf der Autobahn A7 von Hamburg Richtung Norden immer geradeaus bis zur dänischen Grenze. An der Abfahrt Flensburg / Harrislee geht es dann auf der gut ausgebauten B199 bis Leck zur B5. Schon nach wenigen Kilometern erreichen Sie Niebüll, wo Sie dem Schild „KFZ-Verladung Sylt“ folgen. Ab hier reisen Sie nun huckepack auf dem Autozug über den 25 Kilometer langen Hindenburgdamm direkt durch das Wattenmeer – schon sind Sie in Westerland. Von dort aus sind es nur noch wenige Autominuten bis Rantum.

## Mit dem Schiff


 Seit Ende Juli 2005 verkehrt die neugebaute Syltfähre „SyltExpress“ zwischen der dänischen Halbinsel Rømø und List auf Sylt. Insgesamt rund 14,5 Mio. Euro hat die Förde Reederei Seetouristik (FRS), Flensburg, die den Fährbetrieb zwischen Havneby und List über ihre Tochtergesellschaft Rømø-Sylt Line (RSL) betreibt, in den Bau des „SyltExpress“ und die entsprechende Anpassung der Hafenanlagen investiert.

Diese hochmoderne Fähre bietet Platz für 80 PKW und 600 Passagiere.

Information und Reservierung:  
Kostenlose Reservierung: 01 80 / 3 10 30 30 (9 Cent/Min)  
Havneby, Tel.: 00 45 / 73 75 53 03  
[www.syltfaehre.de](http://www.syltfaehre.de)



## Mit der Bahn


 Die IC-Station Sylt ist mit den Zügen der Deutschen Bahn AG schnell und entspannt zu erreichen – auch von vielen Bahnhöfen in Österreich und der Schweiz. Mehrmals täglich fahren Züge über die Hauptstrecke Hamburg-Heide-Husum nach Westerland.

Nutzen Sie den Haus-zu-Haus-Service der Bahn, der Ihr Gepäck für Sie transportiert. Bequemer geht es kaum. Und wer mit dem Nachtzug fährt, kann gleich am nächsten Morgen gut ausgeruht den ersten Urlaubstag genießen.

Urlaub von Anfang an haben auch Auto- und Motorradfahrer, die mit dem DB AutoZug anreisen. Für die heißt es dann in Stuttgart, Frankfurt, Düsseldorf oder Dortmund: „Bitte einsteigen und Türen schließen!“

018 05 / 93 45 67 (12 Cent/Min)  
Tel.: 0 46 61 / 93 45 67  
Fax: 0 46 61 / 9 95 05 86  
[www.dbautozug.de](http://www.dbautozug.de)

## Mit dem Flugzeug

 Himmlisch schnell: Sylt ist auch mehrmals wöchentlich auf dem Luftweg zu erreichen. „Über den Wolken“ heißt es zum Beispiel ab Berlin, Hamburg, Dortmund, Düsseldorf, Paderborn, Münster, Köln/Bonn oder München.

Flughafen Sylt  
Tel.: 0 46 51 / 9 20 6-12  
Fax: 0 46 51 / 78 55  
E-Mail: [service@flughafensylt.de](mailto:service@flughafensylt.de)  
[www.flugplan-sylt.de](http://www.flugplan-sylt.de)



Anreise

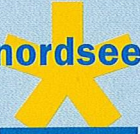


Wir sehen uns in Rantum!



Kurverwaltung Rantum  
Strandstr. 7 • 25980 Rantum  
Tel.: 0 46 51/80 70  
Fax: 0 46 51/80 766  
info@rantum.de  
www.rantum.de

**SYLT**   
MEER. LEIDENSCHAFT. LEBEN.

**nordsee**  
  
\*schleswig-holstein